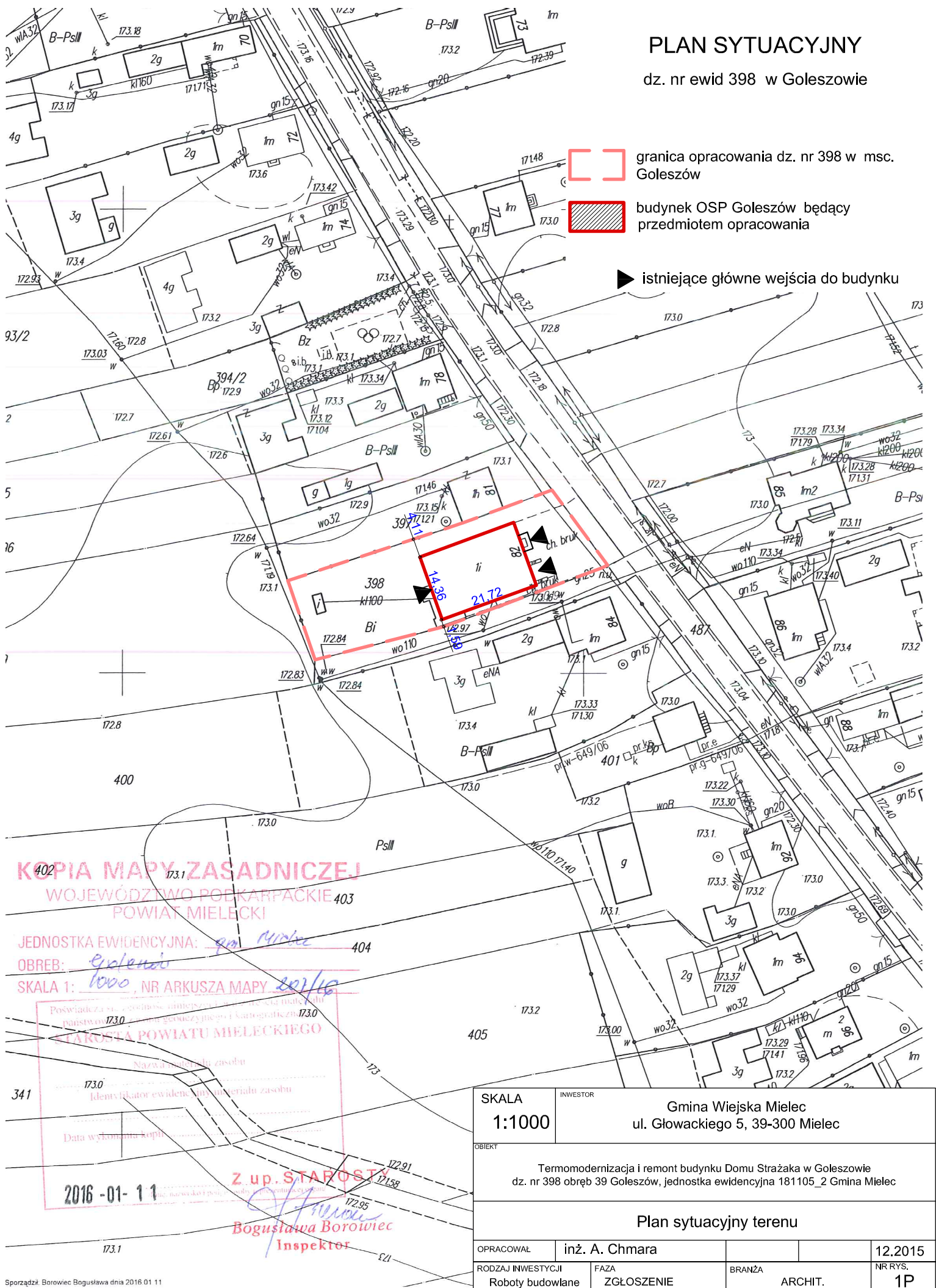


# PLAN SYTUACYJNY

dz. nr ewid 398 w Goleszowie



granica opracowania dz. nr 398 w msc. Goleszów

budynek OSP Goleszów będący przedmiotem opracowania

istniejące główne wejścia do budynku

**KOPIA MAPY ZASADNICZEJ**

WOJEWÓDZTWO POLSKIE  
POWIAT MIELECKI

JEDNOSTKA EWIDENCYJNA: *gm. Mielec* 404

OBREB: *extens*

SKALA 1: *1000*, NR ARKUSZA MAPY *201/16*

STAROSTA POWIATU MIELECKIEGO

Z up. STAROSTY  
*Bogusława Borowiec*  
Inspektor

2016-01-11

SKALA <b>1:1000</b>	INWESTOR Gmina Wiejska Mielec ul. Głowackiego 5, 39-300 Mielec
OBIEKT Termomodernizacja i remont budynku Domu Strażaka w Goleszowie dz. nr 398 obręb 39 Goleszów, jednostka ewidencyjna 181105_2 Gmina Mielec	
Plan sytuacyjny terenu	
OPRACOWAŁ inż. A. Chmara	12.2015
RODZAJ INWESTYCJI Roboty budowlane	FAZA ZGŁOSZENIE
BRANŻA ARCHIT.	NR RYS. 1P